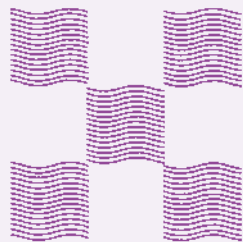


ISSN 1342-9833



# Doshisha Review of Sociology

No. 20 March 2016

## CONTENTS

### ●ARTICLES

Laughter as Discourse Marker and “Owarai” :  
A Frame Analytic Exercise for Practical Applications NAKAGAWA Nobutoshi

Determinants of Cognitive Social Distance of Occupation :  
Examination about the Effect of Cooperativity YAMAMOTO Keizo

### ●NOTE

Reconsidering Studies on Personal Networks :  
Beyond the Community-Illusion and the Idea of Conjugal Family YOSHIDA Eri

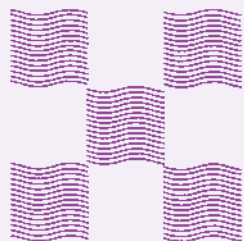
### ●Sociological Experience

How Census of Japan has taken :  
I have experienced precious deed as Census Researcher KONO Takeo

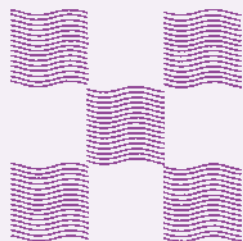
### ●IN MEMORIAM

In Memory of Late Prof. HATTORI Tamio MORIKAWA Makio

The Career and Writings of Professor HATTORI Tamio



Doshisha Sociological Association



同志社社会学研究

第20号

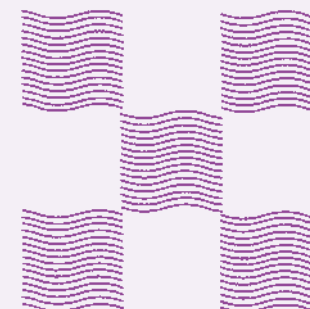
2016年3月

同志社社会学研究学会

ISSN 1342-9833

# 同志社社会学研究

「第20号」



2016年3月

### ●研究論文

談話標識としての笑いと「お笑い」 中河 伸俊  
——フレーム分析の実用のための試行的検討——

職業の社会的距離と共同性 山本 圭三  
——認知的距離を規定する要因の検討——

### ●研究ノート

パーソナル・ネットワーク論再考 吉田 愛梨  
——「コミュニティ幻想」・「夫婦制家族理念」からの脱却をめざして——

### ●Sociological Experience

国勢調査の調査員を経験して 河野 健男

### ●追悼

追悼 服部民夫先生 森川真規雄

服部民夫先生の略歴・業績一覧

同志社社会学研究学会

# 同志社社会学研究

NO. 20, 2016

<目次>

## ●研究論文

談話標識としての笑いと「お笑い」  
——フレーム分析の実用のための試行的検討—— 中河 伸俊 1

職業の社会的距離と共同性  
——認知的距離を規定する要因の検討—— 山本 圭三 19

## ●研究ノート

パーソナル・ネットワーク論再考  
——「コミュニティ幻想」・「夫婦制家族理念」からの脱却をめざして—— 吉田 愛梨 35

## ● Sociological Experience

国勢調査の調査員を経験して 河野 健男 51

## ●追悼

追悼 服部民夫先生 森川眞規雄 55

服部民夫先生の略歴・業績一覧 56

社会学専攻大学院生 業績・略歴一覧 65

2015年度博士論文・修士論文題目 80

執筆者紹介 81

『同志社社会学研究』編集規定

研究室だより